

PROFIL DU BUREAU D'ETUDES ET DES SERVICES

VOTRE PARTENAIRE EN
ECODEVELOPPEMENT

ENVIRONMENT AND MARKETING
CONSULTING SARL

CONTENU DE LA PRESENTATION EN SIX POINTS

Six questions de références

- **Qui sommes-nous ?**
- **Que faisons-nous ?**
- **Qu'avons-nous déjà fait ?**
- **Avec qui nous travaillons ?**
- **Pourquoi choisir EMC ?**
- **Comment nous joindre ?**

A propos de nous

La Société **ENVIRONMENT AND MARKETING CONSULTING SARL** « EMC » en sigle, est une société privée de Droit Congolais qui a œuvré depuis 2009 comme un groupement des consultants indépendants travaillant pour des projets ponctuels. Le 13 novembre 2017, ce groupement a acquis son statut juridique formel d'une société (sarl) sous la direction du Professeur Marc KILENGE TOKO PUKU.

EMC est un bureau d'études et Services spécialisé en :

- **Evaluations environnementales et sociales des projets sous le numéro d'agrément du MEDDN°077/CAB/MIN/AAN/MBL/SAA/2018**
- **Études environnementales, recherche en Mines sous l'avis favorable N°REF DPEM/001/E-ND.N/2024 & N°REF 001 ACE/DG/DE²/2024**
- **Etudes techniques et génie civil sous le numéro 162/BE-C/03-22/KIN de l'ITPR ;**
- **Construction d'infrastructures sous le n°695/EC-C/05-21/KIN de l'ITPR ;**
- **Acquisition des sites et documentations ;**
- **Installation et Maintenance des équipements ;**
- **Management des projets, Marketing et Communication.**





Que faisons-nous ?

CONSEIL EN ENVIRONNEMENT

Évaluation et gestion environnementale et sociale

- Études d'Impact Environnemental et Social (EIES) ;
- Plan de Gestion Environnementale et Sociale du Projet (PGES) ;
- Plan de Gestion Environnementale et Sociale des Ouvrages en phase d'exploitation (PGESO) ;
- Plan de Mise en Conformité Environnementale et Sociale (PMCES) ;
- Plan d'Atténuation et de Réhabilitation (PAR) ;
- Plan d'Action de Réinstallation (PAR) ;
- Plan d'Hygiène, Sécurité et Environnement (PHSE) ;
- Plan d'Assurance Qualité (PAQ) ;
- Suivi et Audits Environnementaux (AE) ;
- Surveillance de la conformité environnementale et sociale ;
- Information, éducation et communication environnementale ;
- Etudes socio-économiques.



→ Domaines d'intervention :

- 01 **INFRASTRUCTURES ;**
- 02 **HYDRAULIQUE ;**
- 03 **TÉLÉCOMMUNICATIONS ;**
- 04 **HYDROÉLECTRIQUE ;**
- 05 **DÉVELOPPEMENT INDUSTRIEL ;**
- 06 **EXPLORATION / EXPLOITATION**
- 07 **MINIÈRE ET PÉTROLIÈRES ;**
- 08 **AGRICULTURE ;**
- 09 **ÉNERGÉTIQUE ;**

Réalisations du bureau EMC



→ SECTEUR D'INTERVENTION : HYDRAULIQUE

PROJET & SERVICE PROFESSIONNEL	PAYS	CLIENT	BAILLEUR DE FONDS	PERIODE D'EXECUTION
Investigation sur l'incident survenu suite à une fuite de la conduite DN700 de la REGIDESO	RDC	CEP-O/REGIDESO	BANQUE MONDIALE	Novembre à décembre 2023
Plan de Gestion Environnementale et Sociale des ouvrages PGESO) en phase d'exploitation du complexe d'ozone / Ngaliema	RDC	CEP-O/REGIDESO	BANQUE MONDIALE	Novembre 2022 à juin 2023
Etude d'Impact Environnemental et Social du projet de sécurisation du captage d'eau brute de la rivière N'djili	RDC	CEP-O/REGIDESO	BANQUE MONDIALE	Octobre 2019 à janvier 2020
Etude d'impact environnemental et social du projet de réalisation de forages mécanisés d'eau à Kalo/province du Kwilu	RDC	Congo Water Management and Development (CWARMD)	Congo Water Management and Development (CWARMD)	Octobre – Novembre 2018
Etude d'impact environnemental et social du projet d'Alimentation en Eau Potable dans la cité de Gombe-Matadi	RDC	Congo Water Management and Development (CWARMD)	Congo Water Management and Development (CWARMD)	Octobre – Novembre 2018
Etude d'impact environnemental et social du projet de réalisation de forages manuel d'eau à Kamonia /province du Kasai	RDC	Congo Water Management and Development (CWARMD)	Congo Water Management and Development (CWARMD)	Octobre – Novembre 2018



SECTEUR D'INTERVENTION : INFRASTRUCTURES

PROJET & SERVICE PROFESSIONNEL	PAYS	CLIENT	BAILLEUR DE FONDS	PERIODE D'EXECUTION
Etude d'impact environnemental et social de réhabilitation d'un bâtiment de la banque STANDARD BANK à Gombe, Ville-province de Kinshasa	RDC	STANDARD BANK	STANDARD BANK	Janvier à avril 2023
Etude d'impact environnemental et social du projet d'aménagement d'un quai à Yambinga, territoire de Bumba, province de Mongala	RDC	PHC	PHC	Novembre 2022 à mars 2023
Etude d'impact environnemental et social du projet d'érection d'un centre des données à 12 ^{ème} rue Limeté dans la ville de Kinshasa	RDC	RAXIO RDC	RAXIO RDC	Octobre – Novembre 2018
Plan de Gestion Environnementale et Sociale de chantier (PGES) des travaux de Renforcement et prolongement de la piste d'atterrissage avec balisage lumineux, et éclairage au sol, lutte Antiérosive (Assainissement) à l'Aéroport International de Mbuji-Mayi	RDC	China Jiangxi Corporation for International Economic & Technical Cooperation Congo Sarl (CJIC)	China Jiangxi Corporation for International Economic & Technical Cooperation Congo Sarl (CJIC)	Janvier 2021 à Mai 2021
Plan de Gestion Environnementale et Sociale de chantier (PGES) des travaux de Construction d'une tour de contrôle/Bloc technique, d'un Equipement d'une centrale électrique et d'une caserne anti-incendie et ses annexes à l'Aéroport International de Mbuji-Mayi	RDC	China Jiangxi Corporation for International Economic & Technical Cooperation Congo Sarl (CJIC)	China Jiangxi Corporation for International Economic & Technical Cooperation Congo Sarl (CJIC)	Janvier 2021 à Mai 2021



SECTEUR D'INTERVENTION : INFRASTRUCTURES

PROJET & SERVICE PROFESSIONNEL	PAYS	CLIENT	BAILLEUR DE FONDS	PERIODE D'EXECUTION
Plan d'Hygiène, Santé et Sécurité (PHSSE) des travaux de Renforcement et prolongement de la piste d'atterrissage avec balisage lumineux, et éclairage au sol, lutte Antiérosive (Assainissement) à l'Aéroport International de Mbuji-Mayi	RDC	China Jiangxi Corporation for International Economic & Technical Cooperation Congo Sarl (CJIC)	China Jiangxi Corporation for International Economic & Technical Cooperation Congo Sarl (CJIC)	Janvier 2021 à Mai 2021
Plan d'Hygiène, Santé et Sécurité (PHSSE) des travaux de Construction d'une tour de contrôle/Bloc technique, d'un Equipement d'une centrale électrique et d'une caserne anti-incendie et ses annexes à l'Aéroport International de Mbuji-Mayi	RDC	China Jiangxi Corporation for International Economic & Technical Cooperation Congo Sarl (CJIC)	China Jiangxi Corporation for International Economic & Technical Cooperation Congo Sarl (CJIC)	Janvier 2021 à Mai 2021
Dans le domaine routier, Etude d'impact préliminaire de l'avenue Université. Promoteur du projet la coopération Japonaise « Jica » (tronçon Mont-Amba – Saint-Raphaël)	RDC	La Coopération Japonaise « Jica »	La Coopération Japonaise « Jica »	Octobre –novembre 2018



→ SECTEUR D'INTERVENTION : HYDROCARBURE

PROJET & SERVICE PROFESSIONNEL	PAYS	CLIENT	BAILLEUR DE FONDS	PERIODE D'EXECUTION
Etude d'impact environnemental et social du projet de construction d'une station-service sur poids lourd à Kinshasa Limete pour le compte de la société LOD Sarl	RDC	LOD Sarl	LOD Sarl	Novembre – Décembre 2018



→ SECTEUR D'INTERVENTION : MINES

PROJET & SERVICE PROFESSIONNEL	PAYS	CLIENT	BAILLEUR DE FONDS	PERIODE D'EXECUTION
Mise à jour de l'étude de faisabilité afférent au permis d'exploitation de petite mine N°241	RDC	MINIERE DU CONGO SARL	MINIERE DU CONGO SARL	Septembre 2021 à Déceembre 2021



→ SECTEUR D'INTERVENTION : HYDRO-ELECTRIQUE

PROJET & SERVICE PROFESSIONNEL	PAYS	CLIENT	BAILLEUR DE FONDS	PERIODE D'EXECUTION
Etude d'impact Environnemental et Social du projet de construction d'un mini-central électrique, hybride solaire de 400 KWC dans la cité de Bulungu, province de Kwilu	RDC	EQUATORIAL POWER	EQUATORIAL POWER	Novembre 2023 à ce jour
Etude d'impact environnemental et social du projet de sous-tirage du courant électrique de la poste de sous-station SNEL de Samukinda (120 KV) vers l'usine de Hanrui Métal Congo au village Kanimbi distant de 900 m de Samukinda dans le territoire de Mutshatsha dans la ville Kolwezi, Province de Lualaba	RDC	HANRUI Métal	HANRUI Métal	Mai 2019
Plan de mise en conformité environnementale et sociale des activités de soutirage du courant électrique de la société COMMUS S.A.S pour une distance de 10 Km, de la GECAMINE jusqu'au site de la société via Musonoie dans la ville de Kolwezi, province de Lualaba	RDC	HANRUI Métal	HANRUI Métal	Mai 2019



SECTEUR D'INTERVENTION : TELECOMMUNICATIONS (FIBRE OPTIQUE)

PROJET & SERVICE PROFESSIONNEL	PAYS	CLIENT	BAILLEUR DE FONDS	PERIODE D'EXECUTION
Étude d'Impact Environnemental et Social (EIES) des travaux du projet de déploiement métropolitain et interurbain par fibre optique de 103 Km dans la ville de Lubumbashi, province du Haut-Katanga	RDC	CSQUARE	CSQUARE	Octobre 2023 à avril 2024
Étude d'Impact Environnemental et Social (EIES) des travaux u projet de déploiement métropolitain et interurbain par fibre optique de 24 Km dans la ville de Kolwezi, province de Lualaba	RDC	CSQUARE	CSQUARE	Octobre 2023 à avril 2024
Étude d'Impact Environnemental et Social du projet de déploiement de 72 km par fibre optique Chembe – rivière Mokambo Luapula, province du Haut-Katanga en RD. Congo	RDC	Bandwidth & Cloud Services en sigle BCS	Bandwidth & Cloud Services en sigle BCS	Novembre 2023 à ces jours
Étude d'Impact Environnemental et Social du projet de déploiement de 47 km par fibre optique à Kolwezi, province du Lualaba en RD. Congo	RDC	Bandwidth & Cloud Services en sigle BCS	Bandwidth & Cloud Services en sigle BCS	Novembre 2023 à ces jours
Étude d'Impact Environnemental et Social du projet de déploiement de 17 km par fibre optique dans la ville de Kisangani, province de la Tshopo en RD. Congo	RDC	Bandwidth & Cloud Services en sigle BCS	Bandwidth & Cloud Services en sigle BCS	Juin à Novembre 2023
Étude d'Impact Environnemental et Social du projet de déploiement par fibre optique dans ville-province de Kinshasa en RD. Congo	RDC	CS TELECOMEX	CS TELECOMEX	Janvier 2023 à Avril 2023
Étude d'Impact Environnemental et Social du projet de déploiement métropolitain de la fibre optique à Kamina dans province de Lualaba en RD. Congo	RDC	CS TELECOMEX	CS TELECOMEX	Janvier 2023 à Avril 2023



SECTEUR D'INTERVENTION : TELECOMMUNICATIONS (FIBRE OPTIQUE)

PROJET & SERVICE PROFESSIONNEL	PAYS	CLIENT	BAILLEUR DE FONDS	PERIODE D'EXECUTION
Étude d'Impact Environnemental et Social du projet de déploiement par fibre optique à Bukavu-Uvira dans province du Sud-Kivu en RD. Congo	RDC	Bandwidth & Cloud Services en sigle BCS	Bandwidth & Cloud Services en sigle BCS	Janvier 2023 à Avril 2023
Étude d'Impact Environnemental et Social du projet de déploiement métropolitain de la fibre optique à Bukavu dans province du Sud-Kivu en RD. Congo	RDC	Bandwidth & Cloud Services en sigle BCS	Bandwidth & Cloud Services en sigle BCS	Octobre à décembre 2022
Étude d'Impact Environnemental et Social du projet de déploiement métropolitain de la fibre optique de 32 Km à Bunangana dans province du Nord-Kivu en RD. Congo	RDC	Bandwidth & Cloud Services en sigle BCS	Bandwidth & Cloud Services en sigle BCS	Octobre à décembre 2022
Étude d'Impact Environnemental et Social du projet de déploiement métropolitain de la fibre optique de 52 Km à Bunia dans province de l'Ituri en RD. Congo	RDC	Bandwidth & Cloud Services en sigle BCS	Bandwidth & Cloud Services en sigle BCS	Octobre à décembre 2022
Étude d'Impact Environnemental et Social du projet de déploiement métropolitain de la fibre optique de 7 Km à Bunia dans province de l'Ituri en RD. Congo	RDC	Bandwidth & Cloud Services en sigle BCS	Bandwidth & Cloud Services en sigle BCS	Janvier à avril 2022



SECTEUR D'INTERVENTION : TELECOMMUNICATIONS (FIBRE OPTIQUE)

PROJET & SERVICE PROFESSIONNEL	PAYS	CLIENT	BAILLEUR DE FONDS	PERIODE D'EXECUTION
Étude d'Impact Environnemental et Social du projet de déploiement métropolitain de la fibre optique de 16 Km à fungurume dans province du Lualaba en RD. Congo	RDC	Bandwidth & Cloud Services en sigle BCS	Bandwidth & Cloud Services en sigle BCS	Janvier à avril 2022
Étude d'Impact Environnemental et Social du projet de déploiement metropolitain de la fibre optique à Bunia, Kisangani, Goma, Lubumbashi, Lubumbashi en RD. Congo	RDC	ORANGE/FITEC	ORANGE/FITEC	Novembre 2021 à février 2022
Étude d'Impact Environnemental et Social du projet de déploiement souterraine de la fibre optique de 48 Km Moanda-Yema, province du Kongo-Central	RDC	Bandwidth & Cloud Services en sigle BCS	Bandwidth & Cloud Services en sigle BCS	Juin 2021 à Août 2021
Étude d'Impact Environnemental et Social du projet de 2,13 Km de déploiement sous-marine de la fibre optique Kinshasa-Brazza, en RD Congo	RDC	Bandwidth & Cloud Services en sigle BCS	Bandwidth & Cloud Services en sigle BCS	Juin 2021 à Août 2021
Étude d'Impact Environnemental et Social du projet de 600 m de déploiement de la fibre optique métropolitaine dans la ville de Goma, en RD Congo	RDC	Bandwidth & Cloud Services en sigle BCS	Bandwidth & Cloud Services en sigle BCS	Juin 2021 à Août 2021



SECTEUR D'INTERVENTION : TELECOMMUNICATIONS (FIBRE OPTIQUE)

PROJET & SERVICE PROFESSIONNEL	PAYS	CLIENT	BAILLEUR DE FONDS	PERIODE D'EXECUTION
Étude d'Impact Environnemental et Social du projet de déploiement souterraine de la fibre optique métropolitaine de 48 Km dans la Kolwezi, province de Lualaba	RDC	Bandwidth & Cloud Services en sigle BCS	Bandwidth & Cloud Services en sigle BCS	Avril à aout 2021
Étude d'Impact Environnemental et Social du projet de la liaison souterraine de 33 Km par fibre optique de Lubumbashi-Kipushi dans la provinces de Haut-Katanga	RDC	Bandwidth & Cloud Services en sigle BCS	Bandwidth & Cloud Services en sigle BCS	Avril à aout 2021
Étude d'Impact Environnemental et Social du projet de la liaison sous-marine (Rivière Lualaba) de 312 Km par fibre optique de Ubundu-Kindu dans les provinces de Maniema et Tshopo	RDC	Bandwidth & Cloud Services en sigle BCS	Bandwidth & Cloud Services en sigle BCS	Mars 2021 à Mai 2021
Étude d'Impact Environnemental et Social du projet de déploiement souterraine de 122 Km par fibre optique Lubumbashi-Kasumbalesa dans la province du Haut-Katanga	RDC	Bandwidth & Cloud Services en sigle BCS	Bandwidth & Cloud Services en sigle BCS	Mars 2021 à Mai 2021
Étude d'Impact Environnemental et Social du projet de la liaison sous-marine (Lac Tanganyika) 340 Km par fibre optique de Uvira-Baraka-Kalemie dans les provinces du Sud-Kivu	RDC	Bandwidth & Cloud Services en sigle BCS	Bandwidth & Cloud Services en sigle BCS	2020



SECTEUR D'INTERVENTION : TELECOMMUNICATIONS (FIBRE OPTIQUE)

PROJET & SERVICE PROFESSIONNEL	PAYS	CLIENT	BAILLEUR DE FONDS	PERIODE D'EXECUTION
Étude d'Impact Environnemental et Social du projet de la liaison souterraine par fibre optique Mbuji-Mayi-Tshikapa-Kananga et Muasamba, respectivement dans les provinces du Kasai-Central, Kasai et Kasai-Oriental	RDC	Bandwidth & Cloud Services en sigle BCS	Bandwidth & Cloud Services en sigle BCS	Septembre 2020 jusqu'à Avril 2021
Étude d'Impact Environnemental et Social du projet de la liaison souterraine de 344 Km par fibre optique Matadi – Kinshasa dans les provinces du Kongo-Central et Kinshasa	RDC	Bandwidth & Cloud Services en sigle BCS	Bandwidth & Cloud Services en sigle BCS	Septembre 2020 jusqu'à Avril 2021
Etude d'Impact Environnemental et Social du projet de la liaison par fibre optique de 2400 Km Lubumbashi- Tenke Fungurume - Kolwezi - Dilolo - Kamina–Kalemie – Sakania - Kindu respectivement dans les provinces du ex Katanga et de Maniema	RDC	Bandwidth & Cloud Services en sigle BCS	Bandwidth & Cloud Services en sigle BCS	Septembre 2020 jusqu'à Avril 2021
Etude d'Impact Environnemental et Social du projet de déploiement de 28 Km de fibre optique métropolitaine dans la ville de Kalemie, province de Tanganyika	RDC	Bandwidth & Cloud Services en sigle BCS	Bandwidth & Cloud Services en sigle BCS	Septembre 2020 jusqu'à Avril 2021
Etude d'Impact Environnemental et Social du projet de déploiement de 58 Km de fibre optique métropolitaine dans la ville de Kisangani, province de Tshopo	RDC	Bandwidth & Cloud Services en sigle BCS	Bandwidth & Cloud Services en sigle BCS	Septembre 2020 jusqu'à Avril 2021



SECTEUR D'INTERVENTION : TELECOMMUNICATIONS (FIBRE OPTIQUE)

PROJET & SERVICE PROFESSIONNEL	PAYS	CLIENT	BAILLEUR DE FONDS	PERIODE D'EXECUTION
Etude d'Impact Environnemental et Social du projet de déploiement de 48 Km et 800m de fibre optique métropolitaine dans les villes de Bukavu et Kindu, respectivement dans les provinces de Maniema et Sud-Kivu	RDC	Bandwidth & Cloud Services en sigle BCS	Bandwidth & Cloud Services en sigle BCS	Septembre 2020 jusqu'à Avril 2021
Etude d'Impact Environnemental et Social du projet de déploiement de la fibre optique métropolitaine de 400 Km dans la ville-province de Kinshasa	RDC	RAGANET	RAGANET	Septembre 2020 jusqu'à Avril 2021
Etude d'Impact Environnemental et Social du projet de déploiement de la fibre optique métropolitaine dans la ville de Lubumbashi, province Haut-Katanga	RDC	ORANGE RDC S.A/FITEC	ORANGE RDC S.A/FITEC	Septembre 2020 jusqu'à Avril 2021
Etude d'Impact Environnemental et Social du projet de déploiement de la fibre optique métropolitaine dans la ville de Bukavu, Province de Sud-Kivu	RDC	ORANGE RDC S.A/FITEC	ORANGE RDC S.A/FITEC	Septembre 2020 jusqu'à Avril 2021
Etude d'Impact Environnemental et Social du projet de déploiement de la fibre optique métropolitaine dans la ville de Goma, Province de Nord-Kivu	RDC	ORANGE RDC S.A/FITEC	ORANGE RDC S.A/FITEC	Septembre 2020 jusqu'à Avril 2021



SECTEUR D'INTERVENTION : TELECOMMUNICATIONS (FIBRE OPTIQUE)

PROJET & SERVICE PROFESSIONNEL	PAYS	CLIENT	BAILLEUR DE FONDS	PERIODE D'EXECUTION
Etude d'Impact Environnemental et Social du projet de déploiement de la fibre optique métropolitaine dans la ville-Province de Kinshasa	RDC	ORANGE RDC S.A	ORANGE RDC S.A	Janvier 2020 à Août 2020
Etude d'Impact Environnemental et Social du projet de déploiement de la fibre optique métropolitaine dans la ville de Goma, Province du Nord-Kivu	RDC	ORANGE RDC S.A	ORANGE RDC S.A	Janvier 2020 à Août 2020
Etude d'Impact Environnemental et Social du projet de déploiement de la fibre optique métropolitaine dans la ville Lubumbashi, Haut-Katanga	RDC	ORANGE RDC S.A	ORANGE RDC S.A	Janvier 2020 à Août 2020
Etude d'Impact Environnemental et Social du projet de distribution de la fibre optique dans 10 quartiers de la ville-Province de Kinshasa	RDC	ORANGE RDC S.A	ORANGE RDC S.A	Janvier 2020 à Août 2020
Etude d'Impact Environnemental et Social du projet de distribution de la fibre optique dans 10 quartiers de la ville de Goma, Province du Nord-Kivu	RDC	ORANGE RDC S.A	ORANGE RDC S.A	Janvier 2020 à Août 2020
Etude d'Impact Environnemental et Social du projet de distribution de la fibre optique dans 10 quartiers de la ville de Lubumbashi, Province du Haut-Katanga	RDC	ORANGE RDC S.A	ORANGE RDC S.A	Janvier 2020 à Août 2020



SECTEUR D'INTERVENTION : TELECOMMUNICATIONS (FIBRE OPTIQUE)

PROJET & SERVICE PROFESSIONNEL	PAYS	CLIENT	BAILLEUR DE FONDS	PERIODE D'EXECUTION
Etude d'Impact Environnemental et Social du projet de déploiement de la fibre optique dans la ville de Kinshasa	RDC	AIRTEL CONGO DRC S.A	AIRTEL CONGO DRC S.A	Janvier 2019 à Décembre 2019
Etude d'Impact Environnemental et Social du projet de déploiement de la fibre optique dans la ville de Lubumbashi	RDC	AIRTEL CONGO DRC S.A	AIRTEL CONGO DRC S.A	Janvier 2019 à Décembre 2019
Etude d'Impact Environnemental et Social du projet de déploiement aérien de la fibre optique métropolitaine dans les villes de Lubumbashi, Likasi et Kasumbalesa dans la province du Haut-Katanga	RDC	AIRTEL CONGO DRC S.A	AIRTEL CONGO DRC S.A	Janvier 2019 à Décembre 2019
Etude d'Impact Environnemental et Social du projet de la liaison de la fibre optique aérienne dans les villes de Kolwezi et Fungurume	RDC	AIRTEL CONGO DRC S.A	AIRTEL CONGO DRC S.A	Janvier 2019 à Décembre 2019
Etude d'Impact Environnemental et Social du projet de la liaison de la fibre optique aérienne dans la ville de KIKWIT, province de Kwilu.	RDC	AIRTEL CONGO DRC S.A	AIRTEL CONGO DRC S.A	Janvier 2019 à Décembre 2019



SECTEUR D'INTERVENTION : TELECOMMUNICATIONS (FIBRE OPTIQUE)

PROJET & SERVICE PROFESSIONNEL	PAYS	CLIENT	BAILLEUR DE FONDS	PERIODE D'EXECUTION
Etude d'Impact Environnemental et Social du projet de la liaison de la fibre optique sous-marine entre l'Ouganda et RDC (Partie Congolaise)	RDC	VODACOM	VODACOM	Janvier 2019 à Décembre 2019
Etude d'Impact Environnemental et Social du projet de la pose de la fibre optique souterraine Kasenyi-Bunia, Province de l'Ituri	RDC	AIRTEL CONGO DRC S.A	AIRTEL CONGO DRC S.A	Janvier 2019 à Décembre 2019
Etude d'Impact Environnemental et Social du projet de la pose de la fibre optique métropolitaine dans la ville de Goma, province du Nord-Kivu	RDC	AIRTEL CONGO DRC S.A & VODACOM CONGO	AIRTEL CONGO DRC S.A & VODACOM CONGO	Janvier 2019 à Décembre 2019
Etude d'Impact Environnemental et Social du projet de la pose de la fibre optique de Muanda- Boma-Inga Matadi-la RDC	RDC	VODACOM & AIRTEL CONGO DRC S.A & FACEBOOK	VODACOM & AIRTEL CONGO DRC S.A & FACEBOOK	Octobre – Novembre 2018
Etude d'Impact Environnemental et Social du projet de la pose d'un câble sous-marin de fibre optique sur 44 km du lac Albert entre l'Ouganda et la RDC	RDC	AIRTEL CONGO DRC S.A	AIRTEL CONGO DRC S.A	Octobre – Novembre 2018



SECTEUR D'INTERVENTION : TELECOMMUNICATIONS (BTS)

PROJET & SERVICE PROFESSIONNEL	PAYS	CLIENT	BAILLEUR DE FONDS	PERIODE D'EXECUTION
Etude d'Impact Environnemental et Social (EIES) du projet d'implantation d'antenne relais de téléphonie mobile sur 42 sites en RD. Congo	RDC	EAST CASTLE INFRASTRUCTURE DRC SARLU	EAST CASTLE INFRASTRUCTURE DRC SARLU	Mai 2023
Etude d'Impact Environnemental et Social (EIES) du projet d'implantation d'antenne relais de téléphonie mobile sur 41 sites en RD. Congo	RDC	EAST CASTLE INFRASTRUCTURE DRC SARLU	EAST CASTLE INFRASTRUCTURE DRC SARLU	Avril 2023 à ce jour
Etude d'Impact Environnemental et Social (EIES) du projet d'implantation d'antenne relais de téléphonie mobile sur 37 sites dans la region de KATANGA en RD. Congo	RDC	EAST CASTLE INFRASTRUCTURE DRC SARLU	EAST CASTLE INFRASTRUCTURE DRC SARLU	Janvier 2023
Etude d'Impact Environnemental et Social (EIES) du projet d'implantation d'antenne relais de téléphonie mobile sur 6 sites dans la region de Kinshasa en RD. Congo	RDC	EAST CASTLE INFRASTRUCTURE DRC SARLU	EAST CASTLE INFRASTRUCTURE DRC SARLU	Novembre 2022 à ce jour
Etude d'Impact Environnemental et Social (EIES) du projet d'implantation d'antenne relais de téléphonie mobile sur 5 sites dans la region de Kinshasa en RD. Congo	RDC	HT INFRANCO DRC SARL	HT INFRANCO DRC SARL	Juin à août 2022
Etude d'Impact Environnemental et Social (EIES) du projet d'implantation d'antenne relais de téléphonie mobile sur 6 sites dans la region du grand-Kasai en RD. Congo	RDC	HT INFRANCO DRC SARL	HT INFRANCO DRC SARL	Avril à juillet 2022
Etude d'Impact Environnemental et Social (EIES) du projet d'implantation d'antenne relais de téléphonie mobile sur 41 sites dans les regions de Kinshasa, Kongo-Central, Nord-Kivu en RD. Congo	RDC	EAST CASTLE INFRASTRUCTURE DRC SARLU	EAST CASTLE INFRASTRUCTURE DRC SARLU	Avril à juillet 2022



SECTEUR D'INTERVENTION : TELECOMMUNICATIONS (BTS)

PROJET & SERVICE PROFESSIONNEL	PAYS	CLIENT	BAILLEUR DE FONDS	PERIODE D'EXECUTION
Etude d'Impact Environnemental et Social (EIES) du projet d'implantation d'antenne relais de téléphonie mobile sur 1 site dans la province du Sud-Kivu en RD. Congo	RDC	HT INFRANCO DRC SARL	HT INFRANCO DRC SARL	Novembre 2021 à janvier 2022
Etude d'Impact Environnemental et Social (EIES) du projet d'implantation d'antenne relais de téléphonie mobile sur 19 sites dans la ville-province de Kinshasa et Lubumbashi en RD. Congo	RDC	HT INFRANCO DRC SARL	HT INFRANCO DRC SARL	
Etude d'Impact Environnemental et Social (EIES) du projet d'implantation d'antenne relais de téléphonie mobile sur 8 sites dans la ville-province de Kinshasa et Lubumbashi en RD. Congo	RDC	HT INFRANCO DRC SARL	HT INFRANCO DRC SARL	
Etude d'Impact Environnemental et Social (EIES) du projet d'implantation d'antenne relais de téléphonie mobile sur 8 sites dans la ville-province de Kinshasa en RD. Congo	RDC	EAST CASTLE INFRASTRUCTURE DRC SARLU	EAST CASTLE INFRASTRUCTURE DRC SARLU	
Etude d'Impact Environnemental et Social (EIES) du projet d'implantation d'antenne relais de téléphonie mobile sur 60 sites dans l'ex province du Bandundu et Kongo-Central en RD. Congo	RDC	SMARTCO/NURAN	SMARTCO/NURAN	



SECTEUR D'INTERVENTION : TELECOMMUNICATIONS (BTS)

PROJET & SERVICE PROFESSIONNEL	PAYS	CLIENT	BAILLEUR DE FONDS	PERIODE D'EXECUTION
Etude d'Impact Environnemental et Social (EIES) du projet d'implantation d'antenne relais de téléphonie mobile sur 1 site dans la ville de Gemena, province de Sud-Ubangi en RD. Congo	RDC	EAST CASTLE INFRASTRUCTURE DRC SARLU	EAST CASTLE INFRASTRUCTURE DRC SARLU	Mai 2021 à août 2021
Etude d'Impact Environnemental et Social (EIES) du projet d'implantation d'antenne relais de téléphonie mobile sur les 9 sites dans les villes de Likasi, Kolwezi et Kalemie, respectivement en provinces de Haut-Katanga, Lualaba et Tanganyika en RD. Congo	RDC	EAST CASTLE INFRASTRUCTURE DRC SARLU	EAST CASTLE INFRASTRUCTURE DRC SARLU	Mai 2021 à août 2021
Etude d'Impact Environnemental et Social (EIES) du projet d'implantation d'antenne relais de téléphonie mobile sur les 30 sites dans la ville-province de Kinshasa en RD. Congo	RDC	EAST CASTLE INFRASTRUCTURE DRC SARLU	EAST CASTLE INFRASTRUCTURE DRC SARLU	Mai 2021 à août 2021
Etude d'Impact Environnemental et Social (EIES) du projet d'implantation d'antenne relais de téléphonie mobile sur les sites Kalamba Mbuji, Bana Ba Ntumba, Kashama 1, Kashama 2, Kamponde, Kamiji, Kalenda Gare, Mbaya-Musenge 2 et Munyenge respectivement dans les Provinces de Kasai-Central et Lomami en RD. Congo	RDC	ORANGE DRC SA	ORANGE DRC SA	Janvier à Avril 2021
Etude d'Impact Environnemental et Social (EIES) du projet d'implantation d'antenne relais de téléphonie mobile sur le site Excellence Minerals, territoire de Likasi, Province du Haut-Katanga en RD. Congo	RDC	ORANGE DRC SA	ORANGE DRC SA	Janvier à Avril 2021



SECTEUR D'INTERVENTION : TELECOMMUNICATIONS (BTS)

PROJET & SERVICE PROFESSIONNEL	PAYS	CLIENT	BAILLEUR DE FONDS	PERIODE D'EXECUTION
Etude d'Impact Environnemental et Social (EIES) du projet d'implantation d'antenne relais de téléphonie mobile sur les sites Mashambio et Etumba na Ngwaka, Province de Kwilu en RD. Congo ;	RDC	ORANGE DRC SA	ORANGE DRC SA	Janvier à Avril 2021
Etude d'Impact Environnemental et Social (EIES) du projet d'implantation d'antenne relais de téléphonie mobile ULTRA LOW COST sur les sites Mweneditu 2 et Mweneditu Bondoyi Staduim situés dans la ville de Mweneditu, Province de Lomami en RD. Congo ;	RDC	AIRTEL CONGO DRC S.A	AIRTEL CONGO DRC S.A	Septembre 2020 à Décembre 2020
Etude d'Impact Environnemental et Social (EIES) du projet d'implantation d'antenne relais de téléphonie mobile ULTRA LOW COST sur les sites Gemena, Lisala et Mbandaka situé dans l'ex Province de l'Equateur en RD. Congo ;	RDC	AIRTEL CONGO DRC S.A	AIRTEL CONGO DRC S.A	Septembre 2020 à Décembre 2020
Etude d'Impact Environnemental et Social (EIES) du projet d'implantation d'antenne relais de téléphonie mobile ULTRA LOW COST sur le site Kasangulu situé dans la Province du Kongo-Central en RD. Congo ;	RDC	AIRTEL CONGO DRC S.A	AIRTEL CONGO DRC S.A	Septembre 2020 à Décembre 2020
Etude d'Impact Environnemental et Social (EIES) du projet d'implantation d'antenne relais de téléphonie mobile ULTRALOW COST sur le site Vanga situé dans la Province du Kwilu en RD. Congo ;	RDC	AIRTEL CONGO DRC S.A	AIRTEL CONGO DRC S.A	Septembre 2020 à Décembre 2020



SECTEUR D'INTERVENTION : TELECOMMUNICATIONS (BTS)

PROJET & SERVICE PROFESSIONNEL	PAYS	CLIENT	BAILLEUR DE FONDS	PERIODE D'EXECUTION
Etude d'Impact Environnemental et Social (EIES) du projet d'implantation d'antenne relais de téléphonie mobile LOW COST ULTRA sur le site Kalamba Mbuji situé au village Kalamba Mbuji, Territoire de Luiza, Province du Kasai Central en RD. Congo ;	RDC	AIRTEL CONGO DRC S.A	AIRTEL CONGO DRC S.A	Mars à Juin 2020
Etude d'Impact Environnemental et Social (EIES) du projet d'implantation d'antenne relais de téléphonie mobile sur le site Tshinota situé à Kamonia, chef-lieu du territoire de Tshikapa, Province du Kasai en RD. Congo ;	RDC	AIRTEL CONGO DRC S.A	AIRTEL CONGO DRC S.A	Mars à Juin 2020
Etude d'Impact Environnemental et Social (EIES) du projet d'implantation d'antenne relais de téléphonie mobile sur le site Lindu situé dans le territoire de Lukula, Province du Kongo-Central en RD. Congo ;	RDC	AIRTEL CONGO DRC S.A	AIRTEL CONGO DRC S.A	Mars à Juin 2020
Etude d'Impact Environnemental et Social (EIES) du projet d'implantation d'antenne relais de téléphonie mobile sur le site Maunzi situé dans le territoire de Mbanza-Ngungu, Province du Kongo-Central en RD. Congo ;	RDC	AIRTEL CONGO DRC S.A	AIRTEL CONGO DRC S.A	Mars à Juin 2020
Etude d'Impact Environnemental et Social (EIES) du projet d'implantation des 5 antennes relais de téléphonie mobile sur les sites Mungwalu_2, Mungwalu_Pluto, Mungwalu_Andisa, Badengaido_2 et Buta_2 situés respectivement dans les territoires de Djungu, Irumu et Mambasa, Province d'Ituri en RD. Congo ;	RDC	AIRTEL CONGO DRC S.A	AIRTEL CONGO DRC S.A	Mars à Juin 2020



SECTEUR D'INTERVENTION : TELECOMMUNICATIONS (BTS)

PROJET & SERVICE PROFESSIONNEL	PAYS	CLIENT	BAILLEUR DE FONDS	PERIODE D'EXECUTION
Etude d'Impact Environnemental et Social (EIES) projet d'implantation des stations VSATs du type O3B sur les sites de BUKAVU O3B, GOMA MUNINGI O3B et KALEMIE O3B situés respectivement dans les territoires de Kabare, Tanganyika et dans la ville de Kalemie, Provinces du Sud-Kivu, Nord-Kivu et Tanganyika	RDC	AIRTEL CONGO DRC S.A	AIRTEL CONGO DRC S.A	Mars 2020
Etude d'Impact Environnemental et Social (EIES) du projet d'implantation des stations VSATs du type O3B sur les sites de BUNIA O3B, KINDU O3B et KISANGANI MUSIBA SIBA O3B respectivement dans les Provinces d'Ituri, Maniema et Tshopo	RDC	AIRTEL CONGO DRC S.A	AIRTEL CONGO DRC S.A	Mars 2020
Etude d'impact environnemental et social du projet de construction de 10 sites d'antennes de la société Airtel SA dans la province de Kinshasa, Kasai, équateur et ex province orientale	RDC	AIRTEL CONGO DRC S.A	AIRTEL CONGO DRC S.A	Janvier – Mai 2019
Etude d'impact environnemental et social du projet de construction de 6 antennes de la société Orange SA dans la province de Lualaba et Haut Katanga par l'entremise de la société Smartco	RDC	ORANGE DRC SA	ORANGE DRC SA	Janvier – Mai 2019
Etude d'impact environnemental et social du projet d'installation de 11 antennes relais de la société Airtel RDC SA dans l'ex province du Katanga, Kasai, Bandundu, Kongo-Central	RDC	AIRTEL CONGO DRC S.A	AIRTEL CONGO DRC S.A	Octobre – Novembre 2018



SECTEUR D'INTERVENTION : TELECOMMUNICATIONS (BTS)

PROJET & SERVICE PROFESSIONNEL	PAYS	CLIENT	BAILLEUR DE FONDS	PERIODE D'EXECUTION
Etude d'impact environnemental et social du projet d'installation de 22 antennes relais de la société Airtel Congo RDC SA dans l'ex province du Katanga, Kasai, Bandundu, Kongo-Central	RDC	AIRTEL CONGO DRC S.A	AIRTEL CONGO DRC S.A	Octobre – Novembre 2018 Mars 2020
Plan de mise en conformité environnementale et sociale de 67 antennes relais de téléphonie mobile de la société AIRTEL CONGO DRC S.A se trouvant dans la province du Katanga et celle de Kinshasa	RDC	AIRTEL CONGO DRC S.A	AIRTEL CONGO DRC S.A	Novembre 2017
Plan de mise en conformité environnementale et sociale de 60 antennes relais de téléphonie mobile de la société AIRTEL CONGO DRC S.A se trouvant dans les EX provinces du Bandundu et la province orientale.	RDC	AIRTEL CONGO DRC S.A	AIRTEL CONGO DRC S.A	Aout 2017
Plan de mise en conformité environnementale et sociale de 14 antennes relais de téléphonie mobile de la société AIRTEL CONGO DRC S.A se trouvant dans les provinces ci-après : Katanga et Kasai	RDC	AIRTEL CONGO DRC S.A	AIRTEL CONGO DRC S.A	Novembre 2016
Plan de mise en conformité environnementale et sociale de 20 antennes relais de téléphonie mobile de la société AIRTEL CONGO DRC S.A se trouvant dans les provinces ci-après : Kinshasa, Kongo Central et Kwilu	RDC	AIRTEL CONGO DRC S.A	AIRTEL CONGO DRC S.A	Novembre 2016
Plan de mise en conformité environnementale et sociale de 11 antennes relais de téléphonie mobile de la société AIRTEL CONGO DRC S.A se trouvant dans les provinces ci-après : ex Province Orientale, Maniema, Nord et Sud Kivu	RDC	AIRTEL CONGO DRC S.A	AIRTEL CONGO DRC S.A	Novembre 2016



SECTEUR D'INTERVENTION : ETUDES SOCIO-ECONOMIQUES

PROJET & SERVICE PROFESSIONNEL	PAYS	CLIENT	BAILLEUR DE FONDS	PERIODE D'EXECUTION
Etude Market Qualif FTTx sur 47 000 vectos dans les villes de Kinshasa, Kolwezi et Lubumbashi	RDC	ORANGE DRC SA	ORANGE DRC SA	Mai à juillet 2023
Enquête basée sur les interviews de sortie des clients (CEI 2022) sur EM, MSL et PSS, canaux appuyés par MSI RDC à Kinshasa, Kwilu et Tshopo (Kisangani).	RDC	Marie Stoppes International RDC	Marie Stoppes International RDC	Août-Novembre 2022
Enquête basée sur les interviews de sortie des clients (CEI 2021) sur EM, MSL et PSS, canaux appuyés par MSI RDC à Kinshasa et Tshopo (Kisangani).	RDC	Marie Stoppes International RDC	Marie Stoppes International RDC	Septembre-Octobre 2022
Enquête basée sur les interviews de sortie des clients (CEI 2021) sur 1 EM et 3 MSL, canaux appuyés par MSI RDC à Kinshasa et Tshopo (Kisangani).	RDC	Marie Stoppes International RDC	Marie Stoppes International RDC	Février à mars 2022
Etude Market Qualif FTTx sur 10000 vectos dans la commune de la Gombe, Kinshasa	RDC	Marie Stoppes International RDC	Marie Stoppes International RDC	Janvier à février 2022
Enquête "client mystère" (ECM 2021) aux canaux MSI RDC à Tshopo, Kikwit et Kinshasa	RDC	Marie Stoppes International RDC	Marie Stoppes International RDC	Novembre 2021 à février 2022
Enquête basée sur les interviews de sortie des clients (CEI 2021) aux PSS appuyés par MSI RDC à Kinshasa et Tshopo (Kinsangani).	RDC	Marie Stoppes International RDC	Marie Stoppes International RDC	Septembre à décembre 2021
Enquête basée sur les interviews de sortie des clients aux installations MSI RDC et IPAS à Kinshasa, Kikwit et Kinsangani	RDC	Marie Stoppes International RDC	Marie Stoppes International RDC	Février-mars 2021



SECTEUR D'INTERVENTION : ETUDES TECHNIQUES, GESTION DES DECHETS ET INNOVATIONS

PROJET & SERVICE PROFESSIONNEL	PAYS	CLIENT	BAILLEUR DE FONDS	PERIODE D'EXECUTION
Etude sur la quantification et la caractérisation des déchets solides dans les communes de Kinshasa (Gombe, Kalamu, Kimbanseke), Financement JICA, Mars-Avril 2019)	RDC	JICA	JICA	Mars 2019 – Avril 2019



SECTEUR D'INTERVENTION : INFORMATION & COMMUNICATION

PROJET & SERVICE PROFESSIONNEL	PAYS	CLIENT	BAILLEUR DE FONDS	PERIODE D'EXECUTION
Elaboration d'un plan stratégique de communication environnementale de campagne de lutte contre la déforestation et la promotion du gaz domestique en RD. Congo ; Appui à la communication institutionnelle du Ministère de l'Environnement et Développement Durable.	RDC	Multina-DMK	SO'GAZ & MEED	Février 2020
Plan stratégique de communication pour le changement de comportement et de sa mise en œuvre avec un volet VIH/SIDA.	RDC	Bureau d'Etudes Congo Water Management and Developpement (CWARMD)	Bureau d'Etudes Congo Water Management and Developpement (CWARMD)	Novembre – Décembre 2018

Pourquoi choisir EMC ?

EMC est un partenaire connu, fiable et qualifié au regard des éléments ci-dessous :

01

Son statut juridique (agréments);

03

Son savoir-faire et management des projets ;

05

Son sérieux dans le respect des clauses contractuelles ;

02

Son personnel qualifié et capable de répondre aux besoins du marché;

04

Délais de livraison et la qualité des résultats ;

06

La satisfaction du client est au cœur de notre action.

Adresse et coordonnées de EMC SARL

Siège social - KINSHASA

Centre de Formation de la Poste (CFP) de la SCTP
N°01, Local 1, Avenue Colonel Ebeya
Kinshasa - Gombe
Référence IFASIC

+243 999964042

(+243) 823333165 - 894156948

@contact.emc@gmail.com

 www.emc-rdc.org



Nos partenaires



Ils nous ont fait confiance

Notre expérience

- EVALUATIONS ENVIRONNEMENTALES

SECTEUR DES TELECOMMUNICATIONS



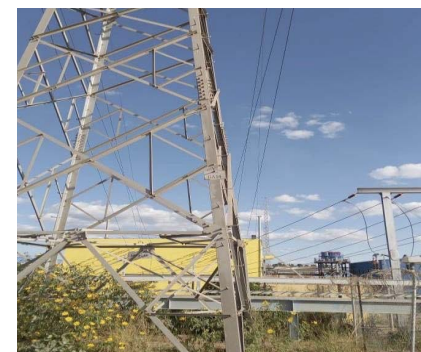
SECTEUR DES RESSOURCES HYDRAULIQUES



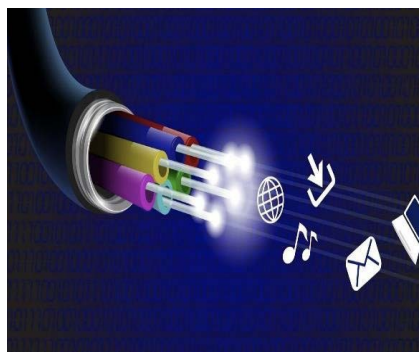
SECTEUR DES INFRASTRUCTURES



SECTEUR ENERGETIQUE



DEPLOIEMENT DE LA FIBRE OPTIQUE



INSTALLATION FORAGES



SECTEUR HYDROLIQUE



INSTALLATION PHOTOVOLTAIQUE



Notre expérience

- ENQUETES

Enquêtes basées sur interview de sortie des clients sur le PF et SSR



Enquêtes Géo-Marketing FTTX sur les consommateurs



Enquêtes sur la satisfaction des clients



Enquêtes Clients Mystères sur les prestataires sanitaires





Notre Vision et Mission



EMC vise devenir l'un des leaders dans les domaines de l'énergie, télécommunication, environnement, minier, marketing et communication en République Démocratique du Congo.

EMC a la mission d'accompagner avec succès les promoteurs tant publics que privés dans le domaine de l'énergie, télécommunication, Environnement, Marketing et communication, de l'aménagement du territoire, Eau, Agriculture et élevage, santé publique, sensibilisation, Changement de mentalité et des services techniques connexes.



Mot du Directeur



Professeur Marc KILENGE TOKO
CEO et FOUNDER

Chers clients et partenaires,

En ma qualité de chef du bureau d'études EMC, je tiens à vous adresser un message de confiance et d'optimisme. Depuis plusieurs années, vous nous faites l'honneur de collaborer avec notre équipe, et c'est grâce à votre fidélité que nous pouvons innover et avancer chaque jour.

Dans un monde en constante évolution, où les enjeux environnementaux et les attentes du marché se complexifient, il est essentiel de pouvoir compter sur des partenaires engagés et compétents. Notre bureau d'étude s'est toujours donné pour mission de vous accompagner avec rigueur, créativité et transparence, afin de vous proposer des solutions sur mesure, respectueuses de l'environnement et adaptées à vos objectifs.

Votre confiance est notre moteur. Elle nous pousse à nous dépasser, à anticiper les tendances et à vous offrir un accompagnement à la hauteur de vos ambitions. Nous sommes convaincus qu'ensemble, nous pouvons relever les défis de demain et construire un avenir plus durable et prospère.

Nous vous remercions chaleureusement pour votre fidélité et votre engagement à nos côtés.

Continuons à avancer ensemble, à innover et à bâtir des projets porteurs de sens. N'hésitez pas à nous solliciter pour toute nouvelle idée ou besoin : notre équipe reste à votre écoute, prête à vous accompagner dans toutes vos démarches.

Avec toute ma considération

Merci !

Copyright © 2025 EMC